

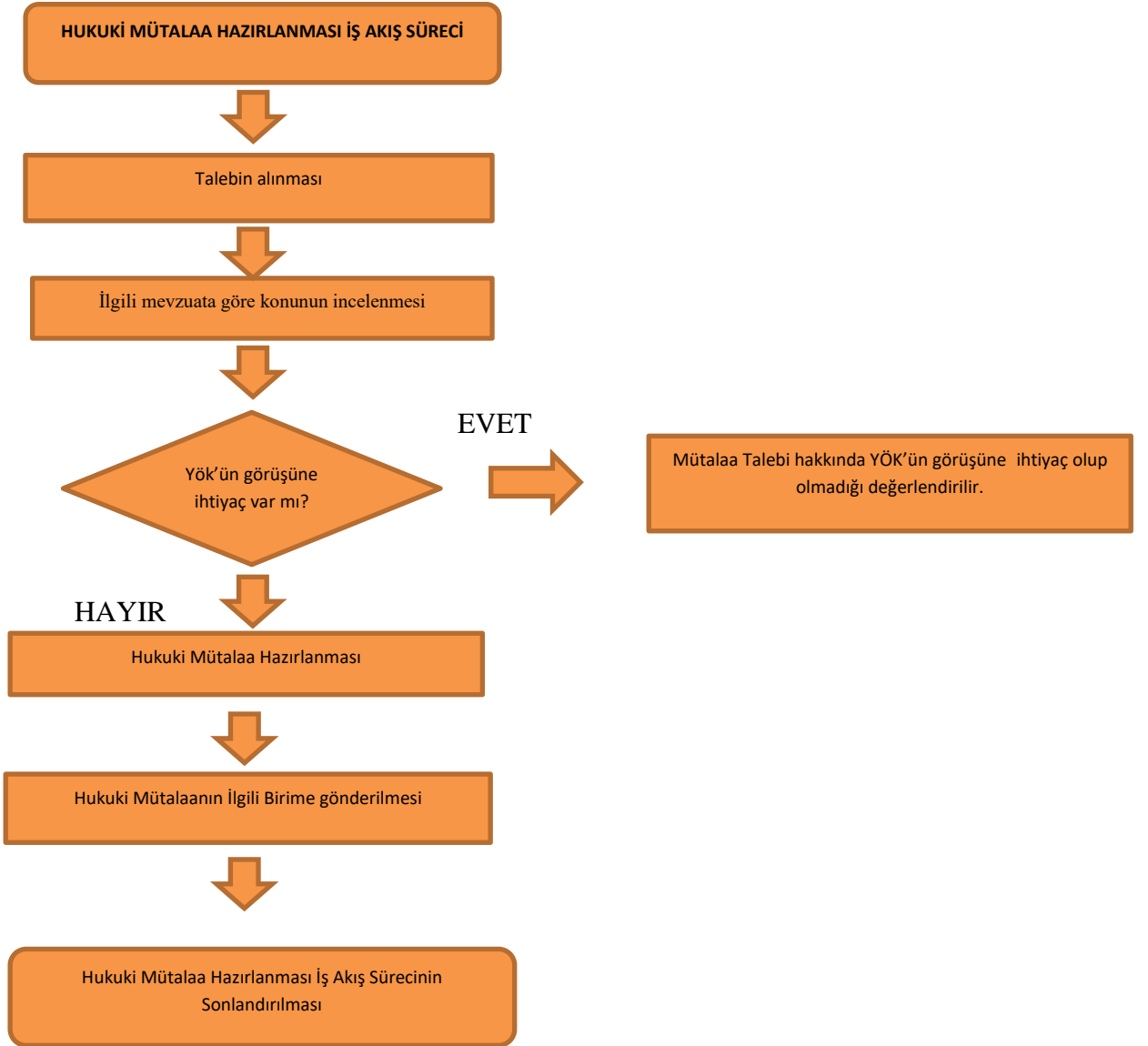
**T.C.**

**KILIS 7 ARALIK ÜNİVERSİTESİ  
REKTÖRLÜĞÜ**

**HUKUK MÜŞAVİRLİĞİ İŞ AKIŞ ŞEMALARI**

**KİLİS 7 ARALIK ÜNİVERSİTESİ**  
**Hukuk Müşavirliği**  
**Hukuki Mütalaa Hazırlanması İş Akış Şeması**

1. Talebin alınması,
2. İlgili mevzuata göre konunun incelenmesi,
3. YÖK'ün görüşüne İhtiyaç duyulması halinde görüş sorulması,
4. Hukuki mütalaa hazırlanması,
5. Hukuki mütalaanın ilgili birime gönderilmesi,
6. Hukuki mütalaanın hazırlanması ile ilgili iş akış sürecinin sonlandırılması.

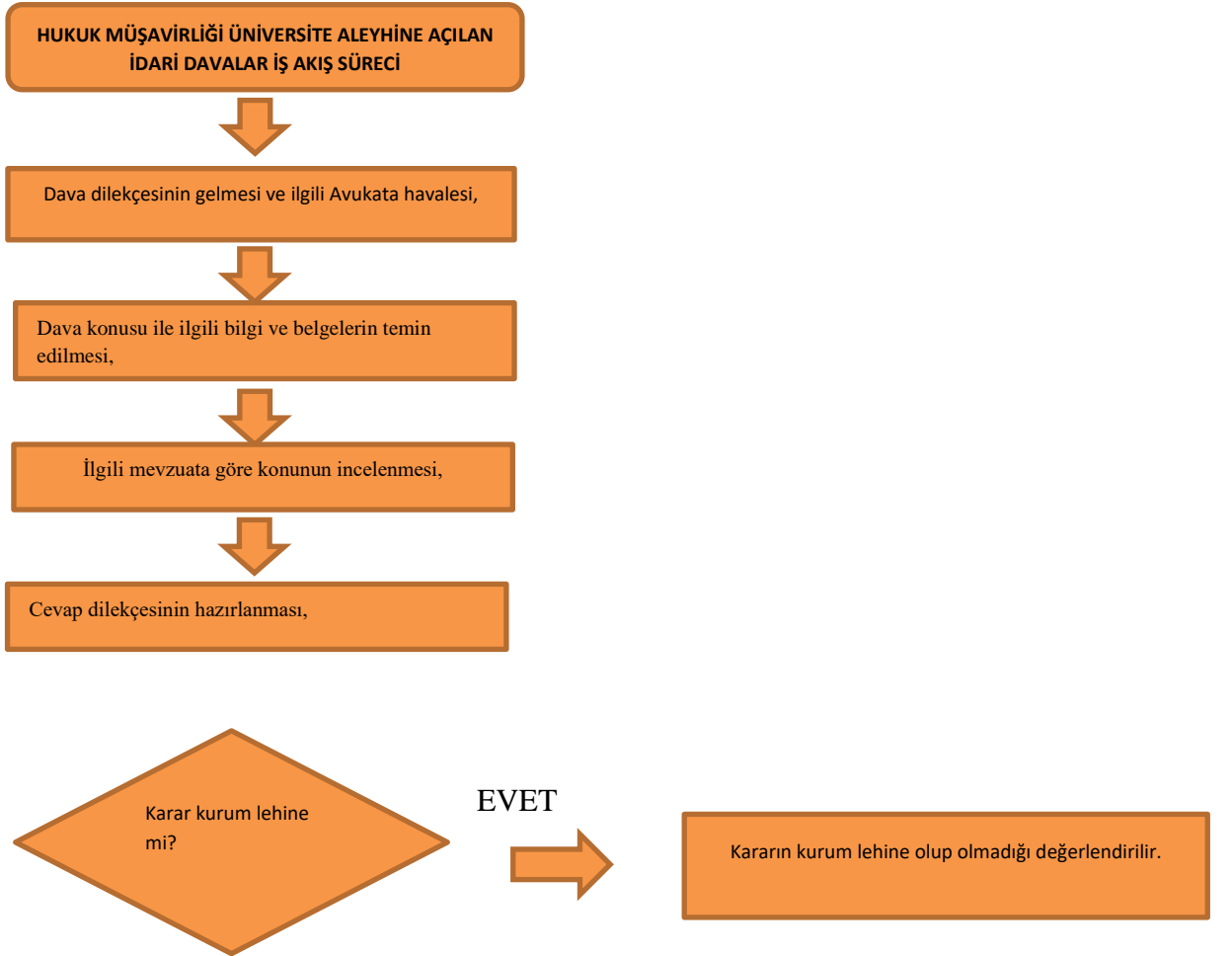


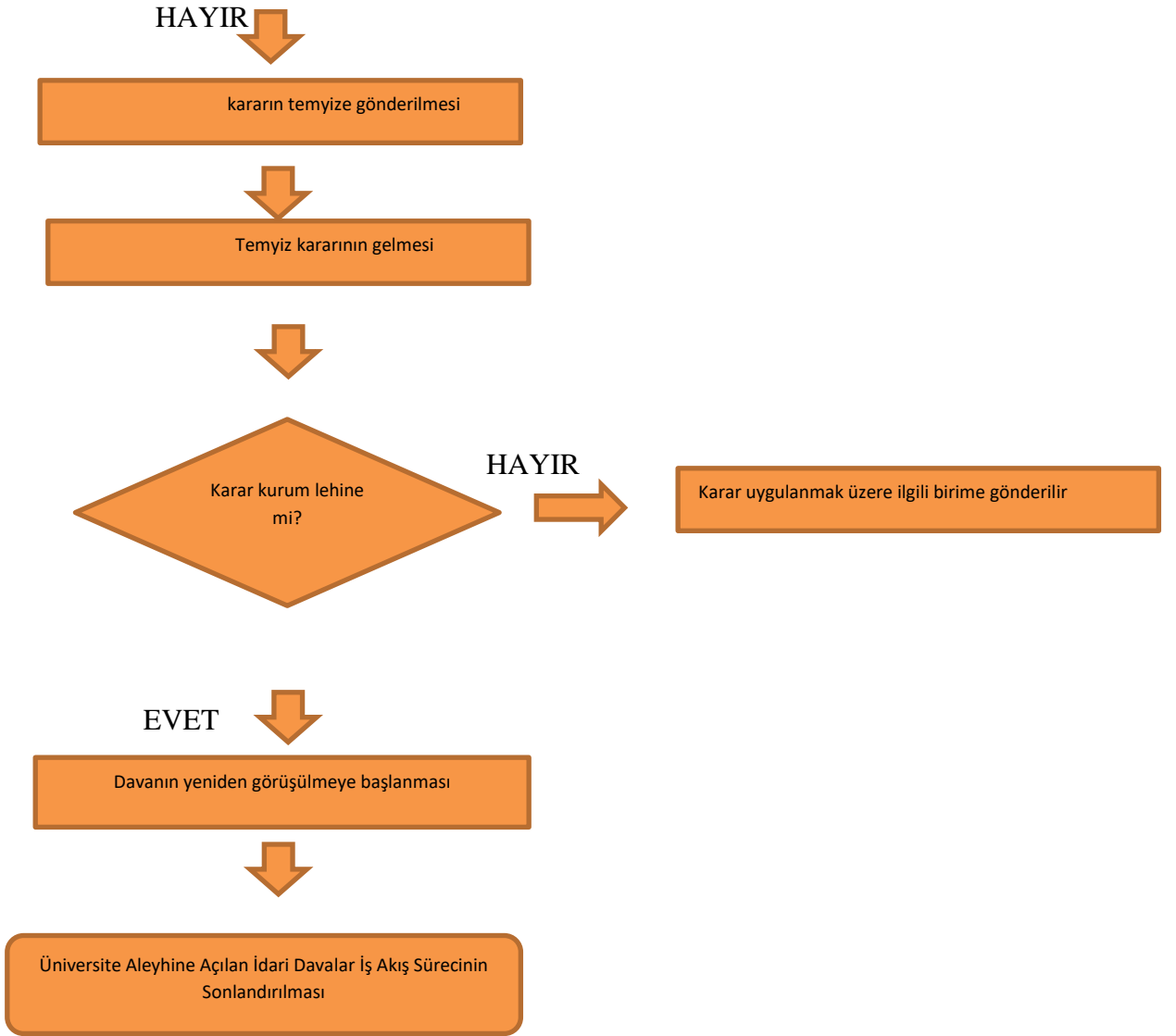
## KİLİS 7 ARALIK ÜNİVERSİTESİ

### Hukuk Müşavirliği

#### Üniversite Aleyhine Açılan İdari Davalar İş Akış Şeması

1. Dava dilekçesinin gelmesi ve ilgili Avukata havalesi,
2. Dava konusu ile ilgili bilgi ve belgelerin temin edilmesi,
3. İlgili mevzuata göre konunun incelenmesi,
4. Cevap dilekçesinin hazırlanması,
5. Yürütmeyi durdurma kararının lehe veya aleyhe olması durumunda gerekli işlemlerin yapılması,
6. Mahkeme tarafından esas kararın verilmesi,
7. Mahkeme kararına göre işlem yapılması,
8. Kararın aleyhe çıkması halinde Danıştay nezdinde Temyiz edilmesi,
9. Kararın Bozulması halinde davanın yeniden görülmeye başlanması,
10. Mahkeme kararının kesinleşmesi ve kesinleşme hükmünün yerine getirilmesi ile Üniversite aleyhine açılan idari davalar ile ilgili iş akış sürecinin sonlandırılması.



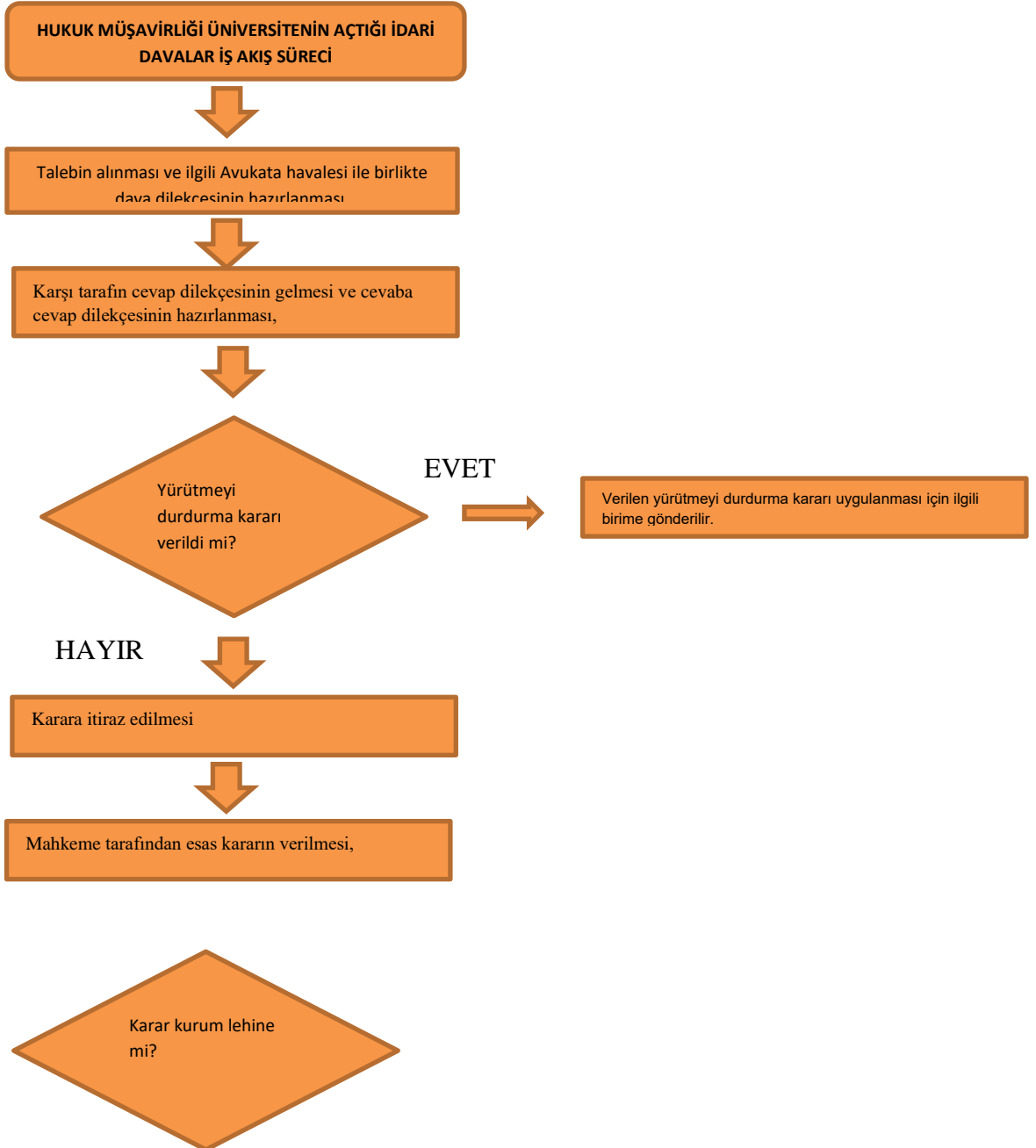


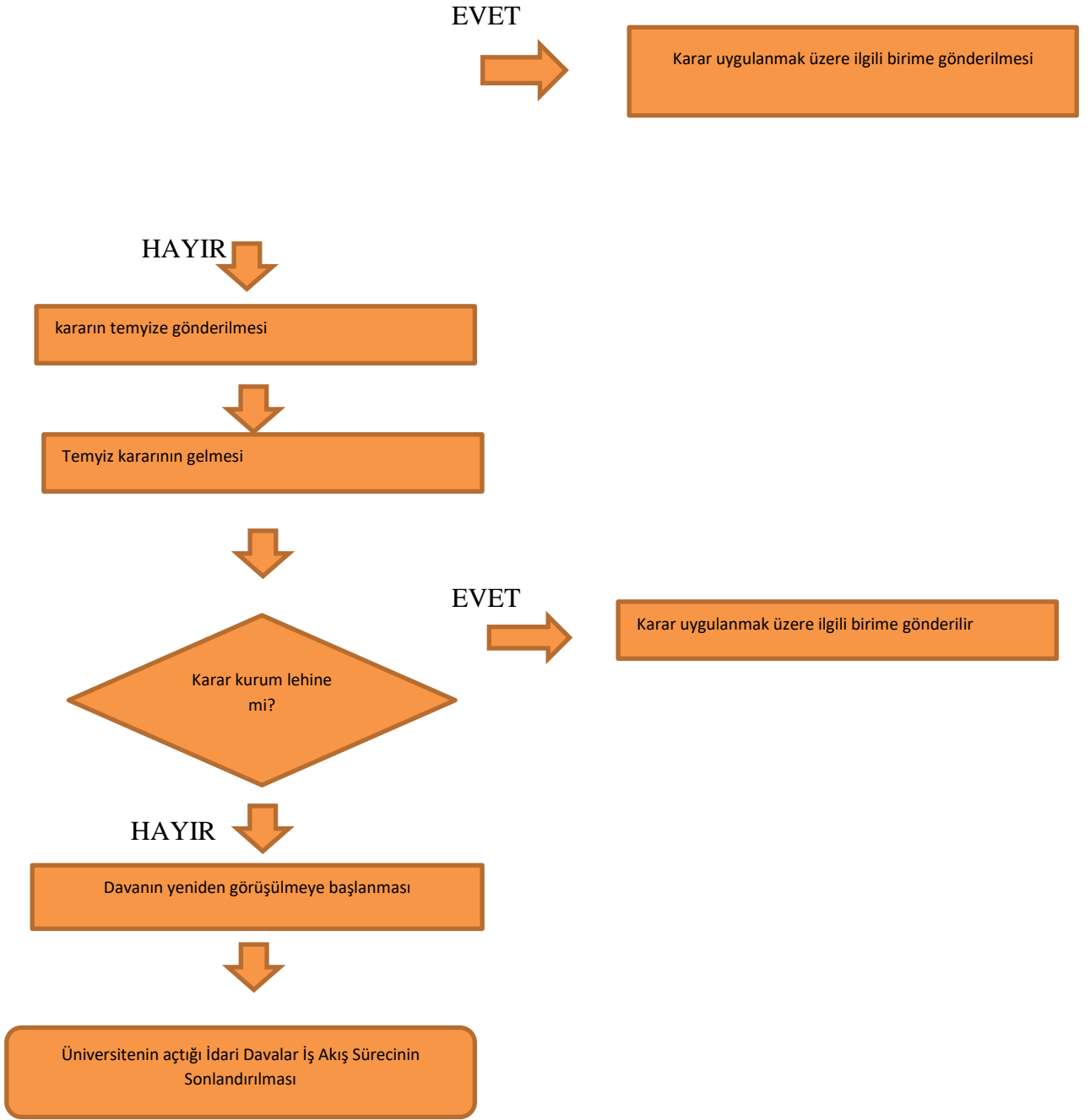
## KİLİS 7 ARALIK ÜNİVERSİTESİ

### Hukuk Müşavirliği

#### Üniversitenin Açtığı İdari Davalar İş Akış Şeması

1. Talebin alınması ve ilgili Avukata havalesi ile birlikte dava dilekçesinin hazırlanması,
2. Karşı tarafın cevap dilekçesinin gelmesi ve cevaba cevap dilekçesinin hazırlanması,
3. Mahkeme tarafından esas kararın verilmesi,
4. Mahkeme kararına göre işlem yapılması,
5. Kararın aleyhe çıkması halinde Danıştay nezdinde Temyiz edilmesi,
6. Kararın Bozulması halinde davanın yeniden görülmeye başlanması,
7. Mahkeme kararının kesinleşmesi ve kesinleşme hükmünün yerine getirilmesi ile Üniversitenin açtığı idari davalar ile ilgili iş akış Sürecinin sonlandırılması.

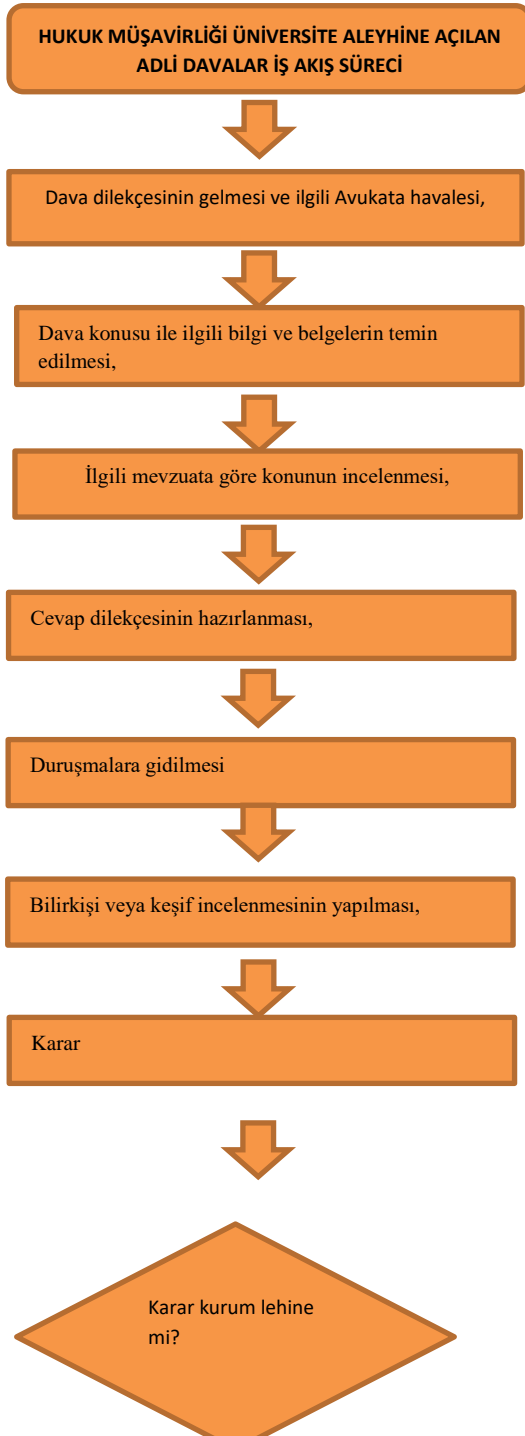


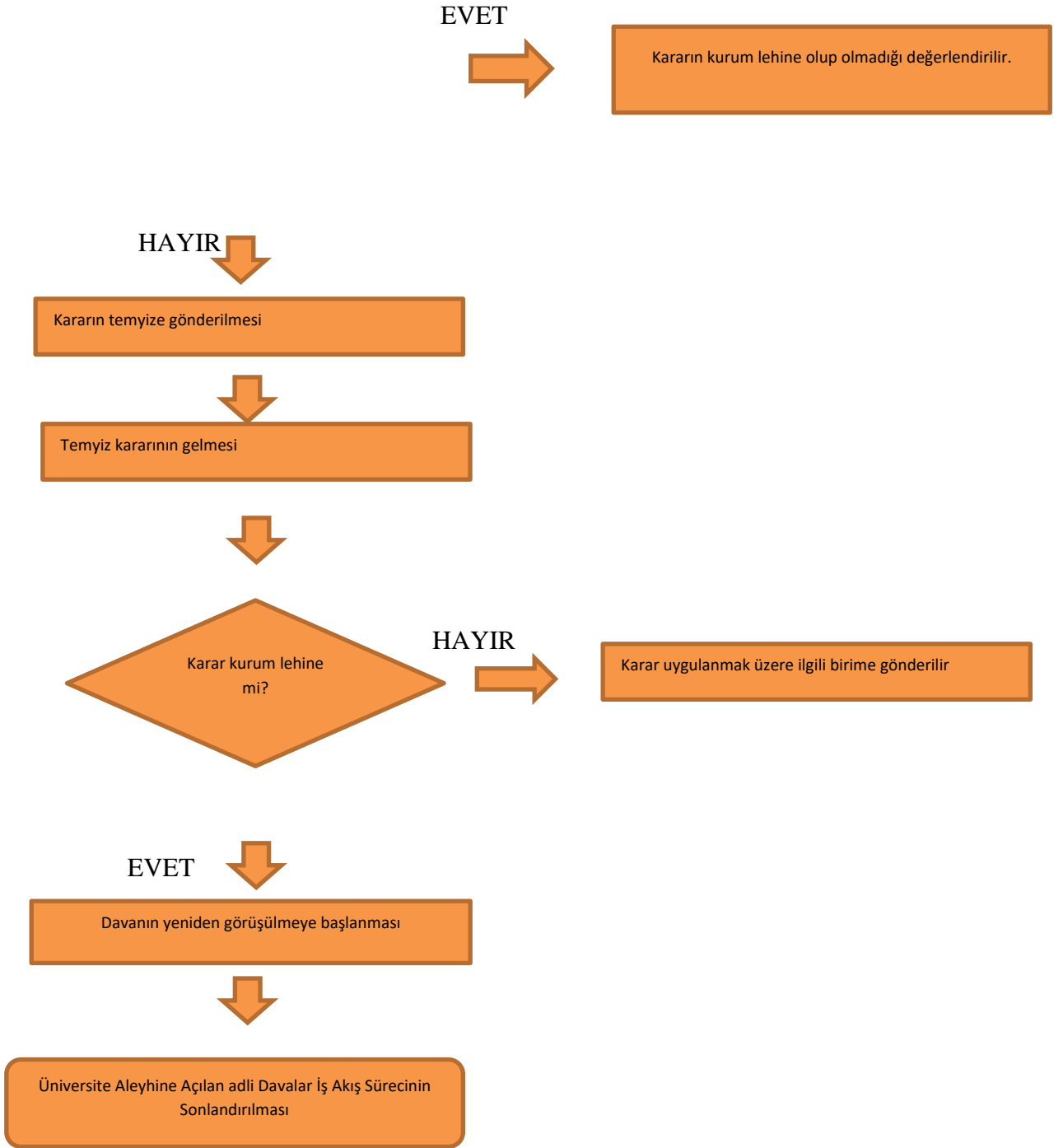


## Hukuk Müşavirliği

### Üniversite Aleyhine Açılan Adli Davalar İş Akış Şeması

1. Dava dilekçesinin gelmesi ve ilgili Avukata havalesi,
2. Bilgi ve belgelerin ilgili birimlerden istenmesi,
3. Konunun İncelenmesi ve delillerin hazırlanması,
4. Cevap dilekçesinin hazırlanması,
5. Duruşmalara gidilmesi,
6. Bilirkişi veya keşif incelenmesinin yapılması,
7. Mahkemenin karar vermesi,
8. Kararın aleyhe olması durumunda Yargıtay nezdinde Temyiz edilmesi,
9. Kararın bozulması halinde davanın yeniden görülmeye başlanması,
10. Mahkeme kararının kesinleşmesi ile karar hükmünün yerine getirilmesi
11. Üniversite aleyhine açılan adli davalar ile ilgili iş akış sürecinin sonlandırılması.



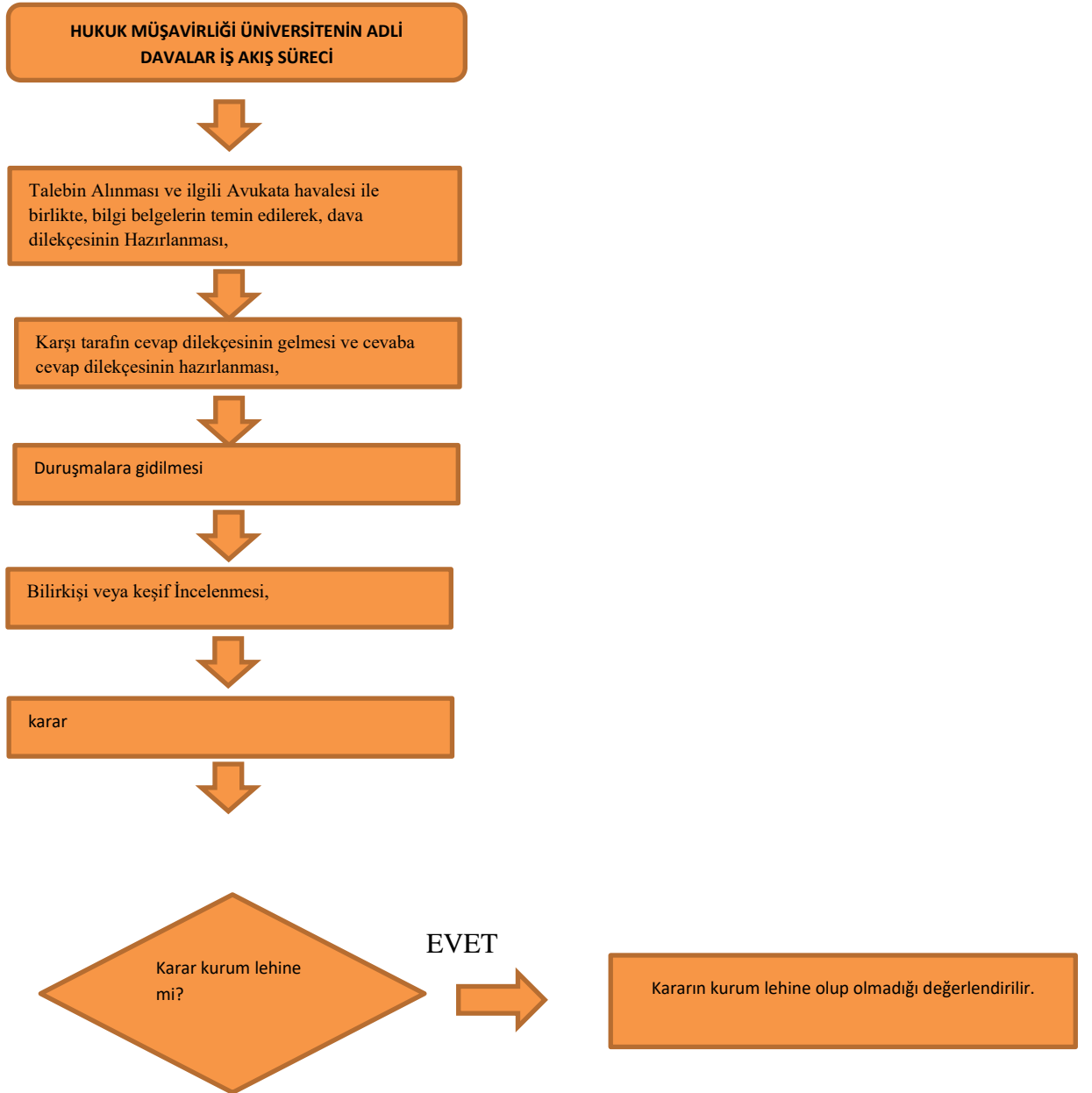


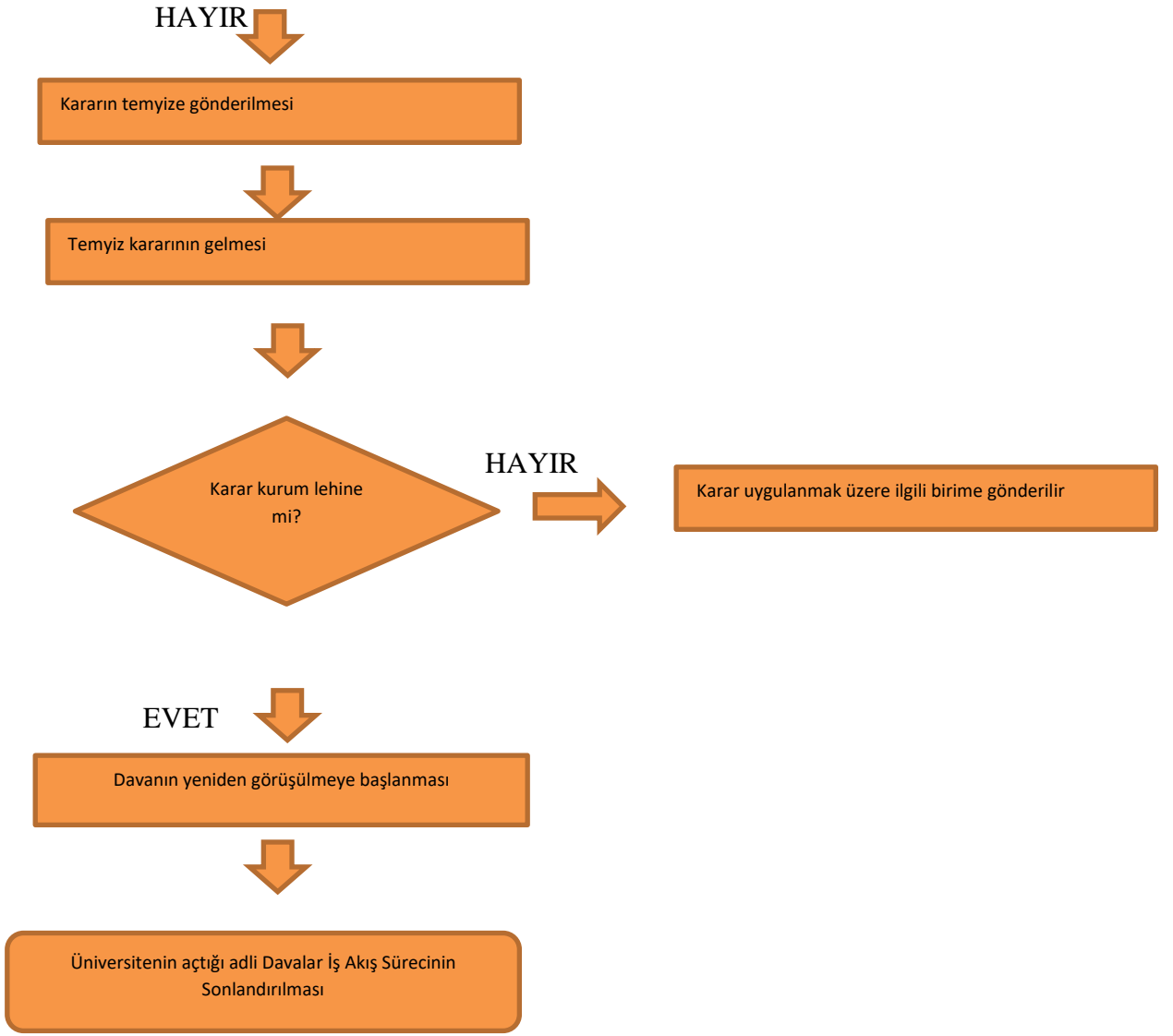


## Hukuk Müşavirliği

### Üniversitenin Açtığı Adli Davalar İş Akış Şeması

1. Talebin Alınması ve ilgili Avukata havalesi ile birlikte, bilgi belgelerin temin edilerek, dava dilekçesinin Hazırlanması,
2. Karşı tarafın cevap dilekçesinin gelmesi ve cevaba cevap dilekçesinin hazırlanması,
3. Duruşmalara gidilmesi,
4. Bilirkişi veya keşif İncelenmesi,
5. Mahkemenin karar vermesi,
6. Kararın aleyhe olması durumunda Yargıtay nezdinde Temyiz edilmesi,
7. Kararın bozulması halinde davanın yeniden görülmeye başlanması,
8. Mahkeme kararının kesinleşmesi ile karar hükmünün yerine getirilmesi,
9. Üniversitenin açtığı adli davalar ile ilgili iş akış sürecinin sonlandırılması.



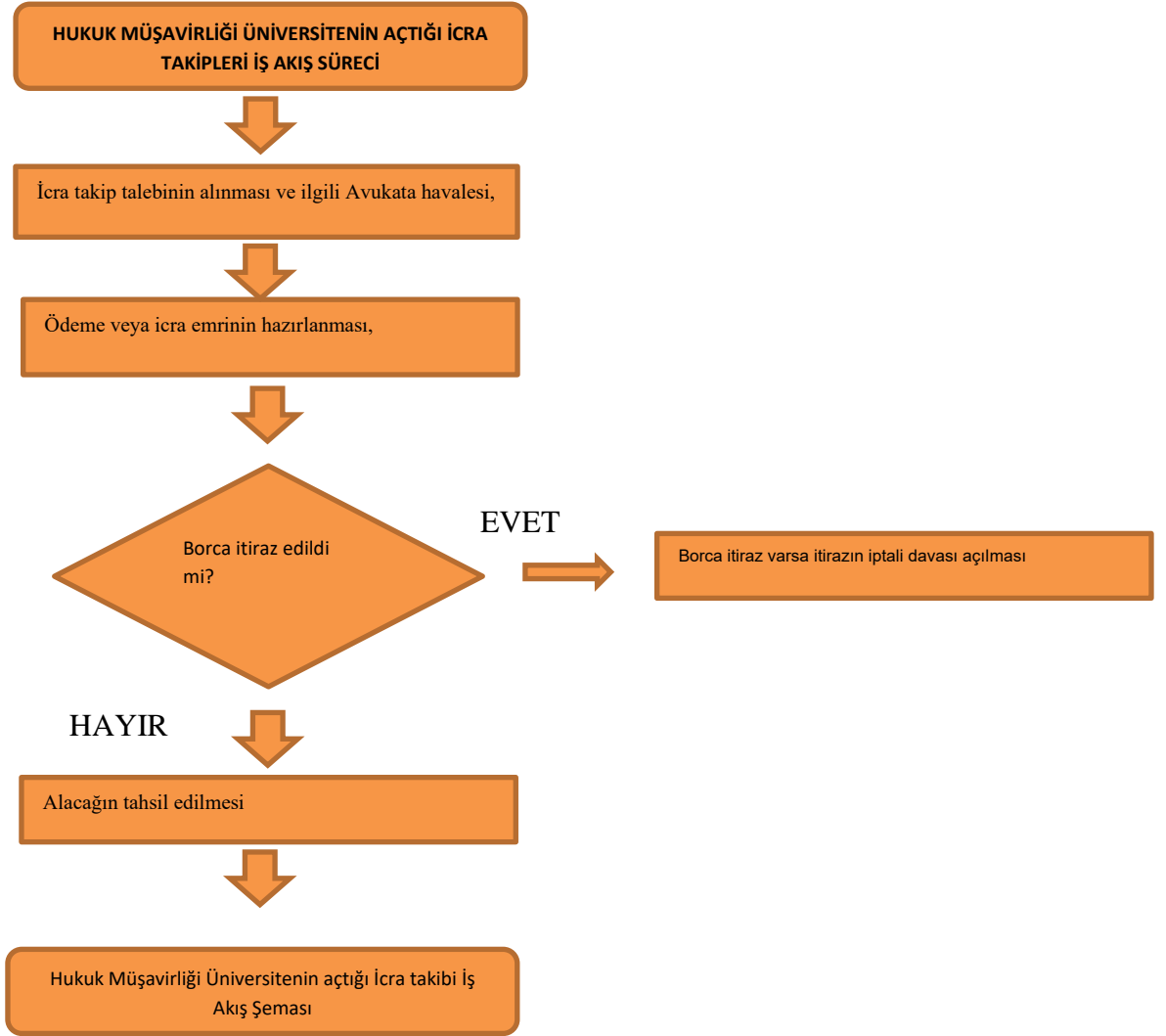


# KİLİS 7 ARALIK ÜNİVERSİTESİ

## Hukuk Müşavirliği

### Üniversitenin Başlattığı İcra Takipleri İş Akış Şeması

1. İcra takip talebinin alınması ve ilgili Avukata havalesi,
2. Ödeme veya icra emrinin hazırlanması,
3. Borca İtiraz Edilmesi durumunda itirazın kaldırılması için dava açılması,
4. Alacağın Tahsil Edilmesi,
5. Üniversitenin başlattığı icra takipleri ile ilgili iş akış sürecinin sonlandırılması.



# KİLİS 7 ARALIK ÜNİVERSİTESİ

## Hukuk Müşavirliği

### Üniversitenin Aleyhine Yürütülen İcra Takipleri İş Akış Şeması

1. Ödeme emri veya icra emrinin gelmesi ve ilgili Avukata havalesi
2. Borcunun kaynağının araştırılması,
3. İlgili mevzuata göre konunun incelenmesi,
4. Borcu kuruma ait olup olmaması durumuna göre ödemenin yapılması veya borca itiraz edilmesi,
5. Üniversite aleyhi ne yürütülen İcra takipleri ile ilgili iş akış sürecinin sonlandırılması.

